

Teknik Özellikler

System	System	Linux
Sinyal [®]	Channel	1408
	BDS	B1I, B2I, B3I, B1C, B2a, B2b*
	GPS	L1 C/A, L1C*, L2P(Y), L2C, L5
	GLONASS	L1, L2, L3*
	GALILEO	E1, E5a, E5b, E6*
	QZSS	L1, L2, L5, L6*
	SBAS	L5*
	NavIC(IRNSS)*	L1, L2, L5
	L-band	B2b PPP (Only for the Asian-Pacific Region)
	Data Format	CMR, CMR+, RTCM2.X, RTCM3.X
	Data Output	NMEA-0183, RINEX, TXT
	Data Updating Rate	Up to 20Hz
	Time to Recapture	<1s
	Cold Start	<40s
Pozisyon Performans	Single Point Positioning (RMS)	Horizontal: 1.5m Vertical: 3.0mm
	DGPS (RMS)	Horizontal: 0.4m Vertical: 0.8mm
	Real-Time Kinematic (RMS)	Horizontal: ±(8mm+1×10 ⁻⁶ -D) Vertical: ±(15mm+1×10 ⁻⁶ -D)
	Speed Accuracy (RMS)	0.03m/s
	Static Accuracy (RMS)	Horizontal: ±(2.5mm+0.5-6-D) Vertical: ±(5mm+0.5-6-D)
	Time Accuracy (RMS)	20ns
	Laser Accuracy (RMS)	±(8mm+4mm/m)Tilt Angle≤30°
	Speed Accuracy	≥0.03m/s
	Tilt Compensation Accuracy	≤2cm(Tilt Angle≤60°, Up to 120°)
	IMU Update Frequency	200Hz
İletişim	Bluetooth	V2.1+EDR/V4.0 Dual Mode
	WiFi	802.11 a/b/g/n/ac
	Cellular	LTE FDD: B1/2/3/4/5/7/8/12/13/18/19/20/25/26/28 LTE TDD: B38/39/40/41 WCDMA: B1/2/4/5/6/8/19 GSM: B2/3/5/8
	Storage	Up to 64GB
	Internal Radio	Transmitting Power:2W(37±1dBm) 1W(30±1dBm) Frequency: 410~470MHz Protocol: TRIMTALK, TRIMMK3, SOUTH, TRANSEOT, SATEL, MeridianLink optional Air Baud Rate: 9600, 19200
	Batarya	Specifications
Operating Times		RTK Rover: Up to 22 hours (Typical Power Consumption) Static: Up to 30 hours (Typical Power Consumption)
Charging		Support USB PD 15V/2A (Supports Quick Charging Adapter)
Fiziksel	Operating Temperature	-40°C~+85°C
	Storage Temperature	-55°C~+85°C
	Anti-seismic Dust & Waterproof	2m Pole Drop Onto Concrete IP67
Data Formatları	AR Camera	500 MegaPixel, large viewing angle, supports live view stakeout
	Laser Assisted Camera	500 MegaPixel, large viewing angle, supports laser aiming and guidance
	I/O Interface	1× USB type-C Port; 1× SMA antenna Port; 1× SIM Card Slot; 1× Spin LEMO Port
	Dimensions Weight	119mm×119mm×76mm 755g



Tandoğan Mahallesi
Billur Caddesi Koçlar Plaza
13/9 Sincan/ANKARA
0507 338 71 66 - 0530 901 06 93
INFO@ANKARAGNSS.COM
WWW.ANKARAGNSS.COM



Meridian



M20 KAMERA (AR)
GNSS RTK

Meridian GNSS Türkiye Distribütörü ve Servis Ortağı

CE FCC IP67

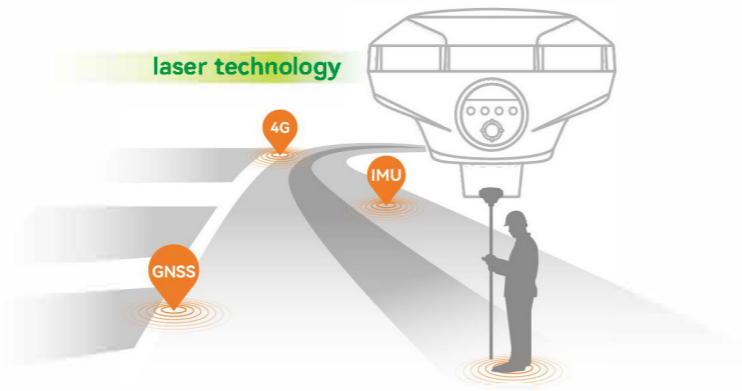
M20L High Precision GNSS RTK

Meridian M20 Lazer GNSS RTK, gelişmiş lazer teknolojisini Kamera, IMU ve 4G entegrasyonu ile birleştiren yenilikçi bir çözümdür. Kalibrasyona gerek olmayan bu sistem, operasyonel verimliliği önemli ölçüde artırır ve lazer ölçümü, çubuksuz arazi ölçümlerini iyileştirerek verimliliği artırır ve risk faktörlerini azaltır. M20L lazer alıcısı, yüksek doğrulukla zorlu ve imkansız senaryolarda çalışmak için yeni bir yol sunar; bu da nehir kenarı belirleme, köprü kazık ölçümü, yükseklik ölçümü, belediye ölçümü ve açık hava & kapalı alan kombinasyonlu ölçüm gibi çeşitli senaryolarda kullanılabilir.



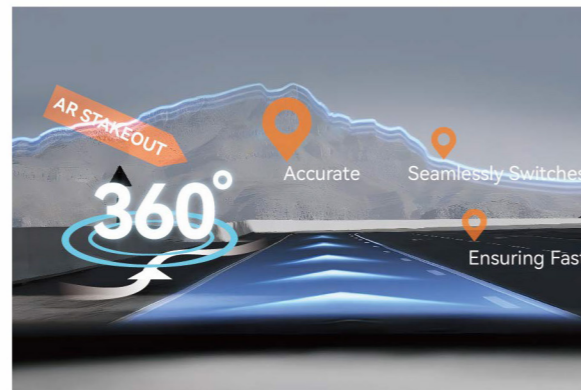
En Son Lazer Teknolojisi

Lazer teknolojisi, hassas konumlandırmada eşsiz avantajlar sunar ve arazi ölçümleri çalışmalarını direksiz ve daha kolay hale getirir. En son lazer teknolojiyle tam takım GNSS, IMU ve 4G entegrasyonu birleştirildiğinde, kalibrasyona gerek olmayan doğruluk sağlanır, bu da iş verimliliğini önemli ölçüde artırır ve potansiyel riskleri azaltır.



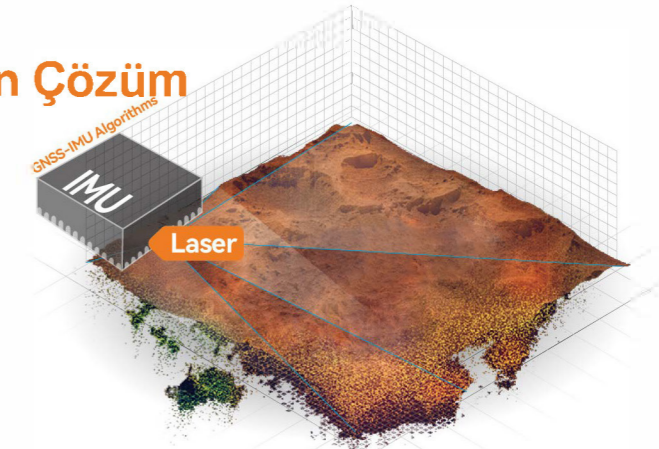
AR Gözetleme

Görsel konumlandırma, tasarım dosyalarını gerçek sahnelerin üzerine bindirerek nokta bulmayı kolaylaştırır ve yer belirleme verimliliğini artırır. Yüksek performanslı HD kamera, hassas sinyal takibi ile yüksek doğruluk sağlar. 360 derece artırılmış gerçeklik (AR) yer belirleme, el kontrol cihazı ile rover arasında sorunsuz bir şekilde geçiş yaparak hızlı ve doğru yer belirleme deneyimleri sağlar.



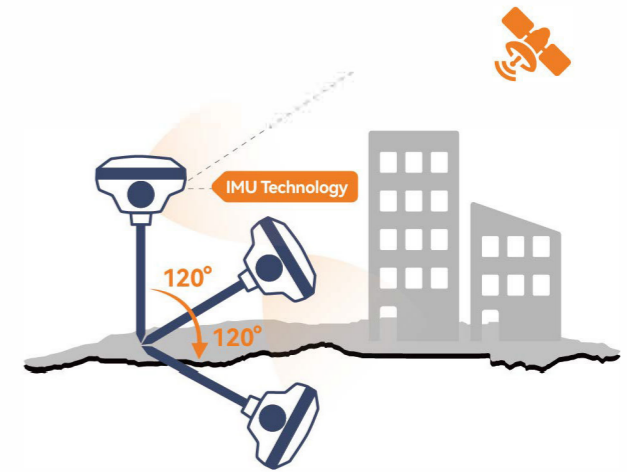
Kalibrasyona Gerek Olmayan Çözüm

Lazer ve GNSS-IMU algoritmalarıyla yüksek entegre edilen M20L, cihaz kalibrasyonu gerektirmeksizin istikrar ve yüksek hassasiyet sunar; bu da müşteri memnuniyetini artırır ve operasyonel verimliliği artırır.



Güçlü IMU

Küçük bir gövde içinde 120° kalibrasyona gerek olmayan IMU teknolojisi ile donatılmış olarak, lazerin olağanüstü performansını tamamlayan M20, geleneksel RTK sistemlerinin ulaşamadığı yerlere uygulama alanını genişleterek, ürün uygulamaları için yeni ufuklar açmaktadır.



Güçlü Uydu Bağlantıları

BDS, GPS, GLONASS, Galileo, QZSS ve SBAS'ı destekler. 1408 kanalıyla kapsamlı GNSS sinyal takip yetenekleri sunar.

